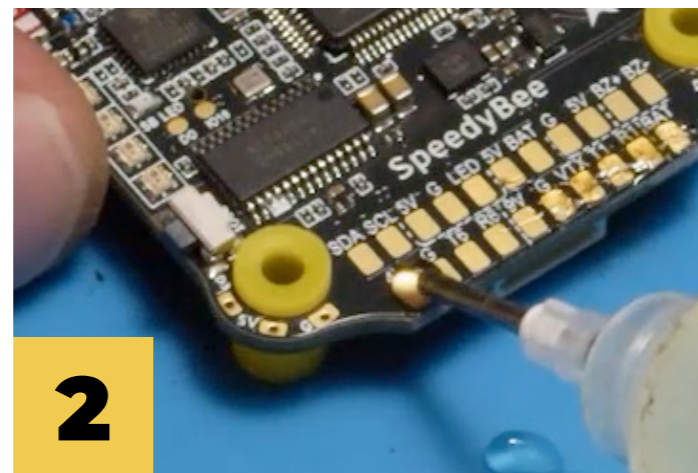


# ТЕХНІКА ПАЙКИ FPV ДРОНА

## Лудіння контактних майданчиків



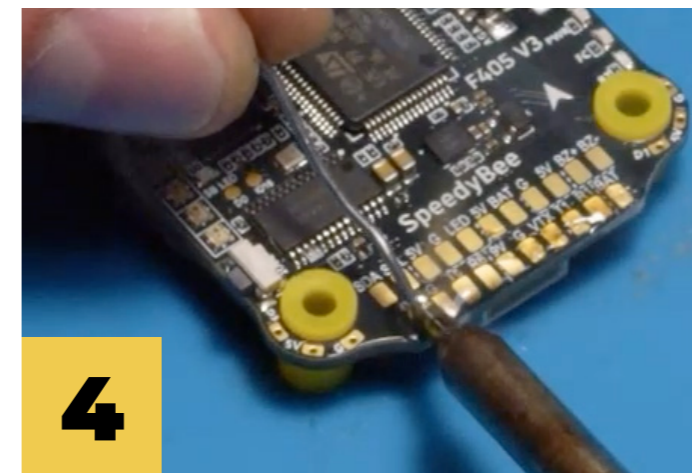
**1**  
Виставте на паяльнику необхідну температуру – 400-450 градусів для силових контактів ESC, 310-330 градусів для всіх інших контактів (в залежності від вашого паяльника).



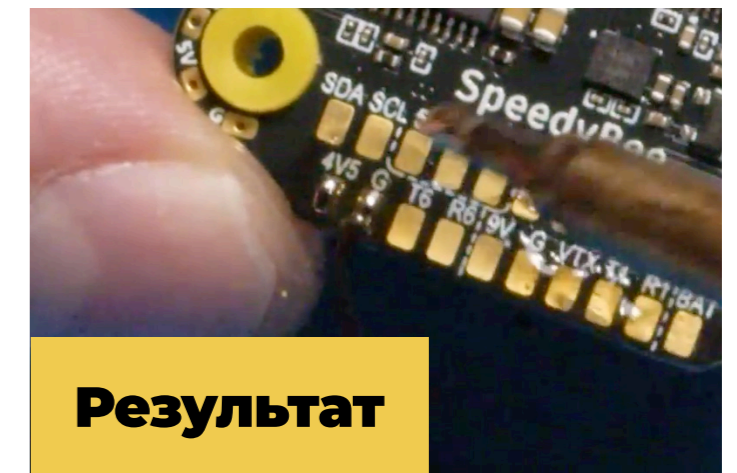
**2**  
Нанесіть флюс на контактний майданчик.



**3**  
Очистіть жало паяльника.



**4**  
Прикладіть жало паяльника до контактної майданчика і подайте припій. Рухом жала рознесіть припій по всій поверхні майданчика. Не перетримуйте довше, ніж необхідно, щоб флюс не випарувався, і припій не почав приставати до жала.



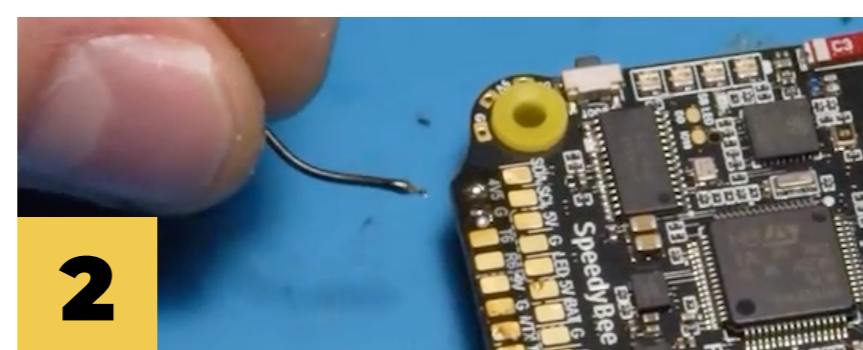
**Результат**

**Результат:** контактний майданчик повністю покритий припоєм, який образує акуратну краплю. Силові майданчики треба залудити з обох боків плати.

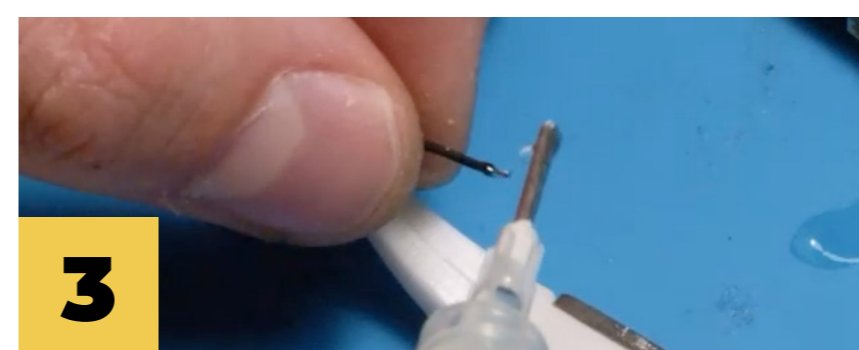
## Підготовка дротів до пайки



**1**  
Зніміть трохи ізоляції з дрота, скрутіть жилки, щоб вони не розпушувалися. Якщо дріт приходить вже залужений від виробника, все одно потрібно його залудити.



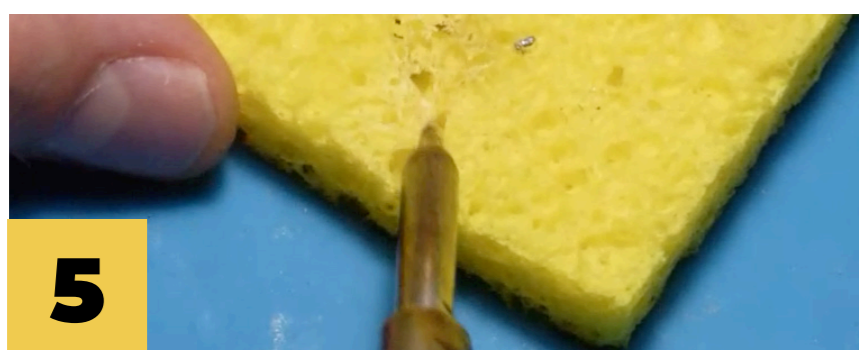
**2**  
Довжина неізольованої частини дрота має складати приблизно 2/3 від довжини контактної майданчика, на який треба паятися.



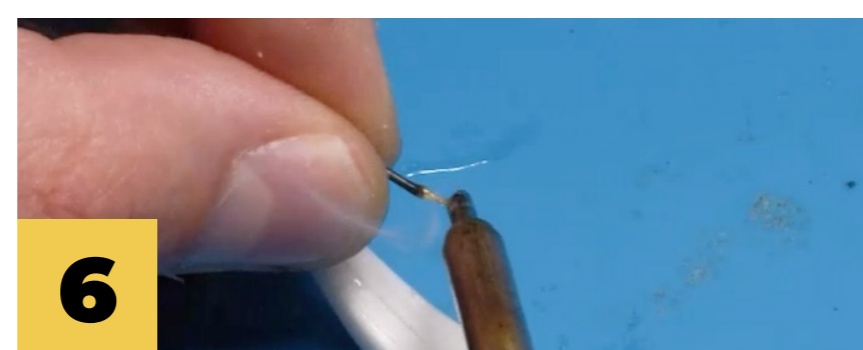
**3**  
Нанесіть на оголену частину дрота флюс.



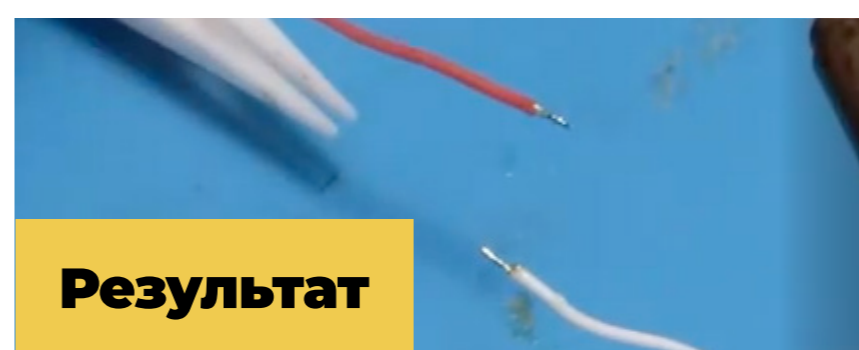
**4**  
Виставте на паяльнику температуру 310-330 градусів.



**5**  
Очистіть жало паяльника



**6**  
Наберіть на жало припій і нанесіть його на оголену частину дрота. Можна повернути дріт, щоб він добре залудився з усіх боків.

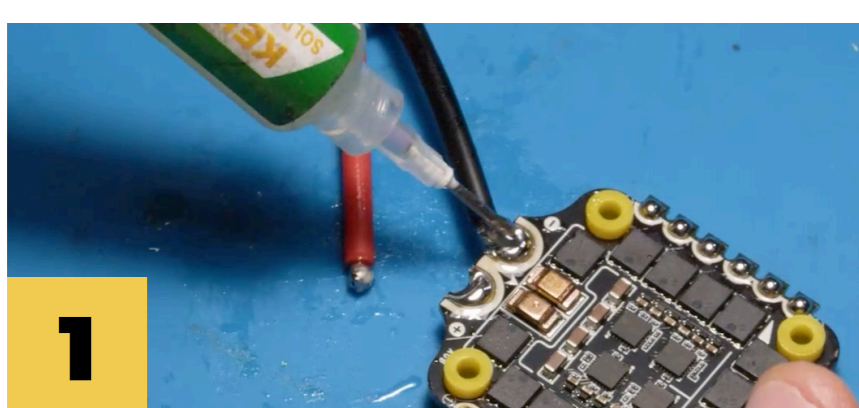


**Результат**

Повністю залужена оголена частина дрота, не видно жилок, жилки не стирчать.



## Пайка залуженого дрота до залуженого контактної майданчика



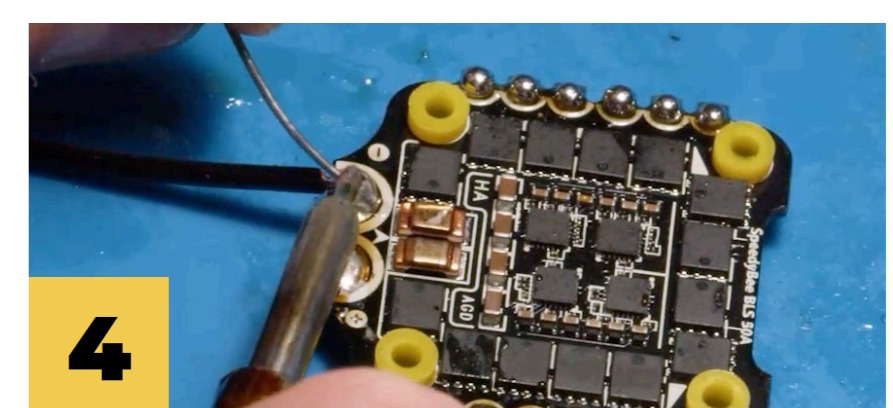
**1**  
Нанесіть флюс на залужений контактний майданчик.



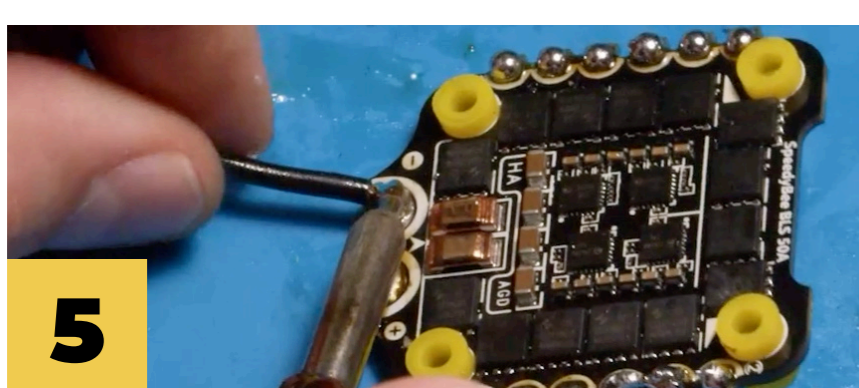
**2**  
Виставте на паяльнику температуру 400-450 градусів для силових майданчиків, 310-330 градусів для всіх інших (в залежності від вашого паяльника).



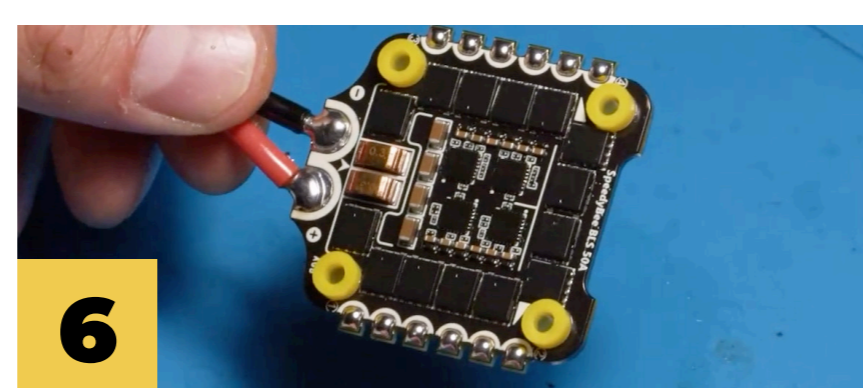
**3**  
Очистіть жало паяльника



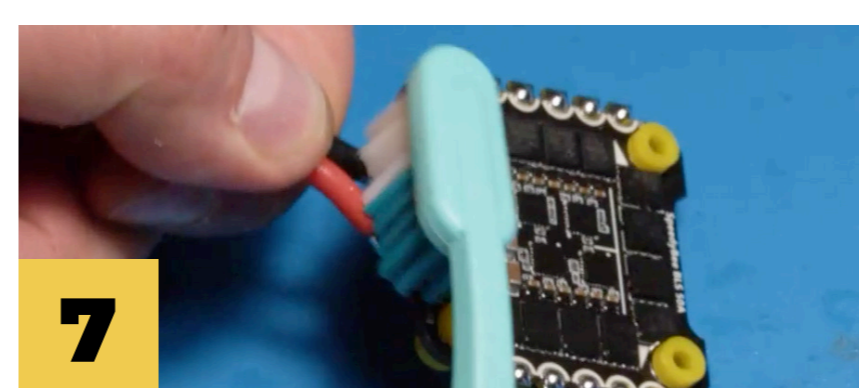
**4**  
Наберіть на жало трохи припою



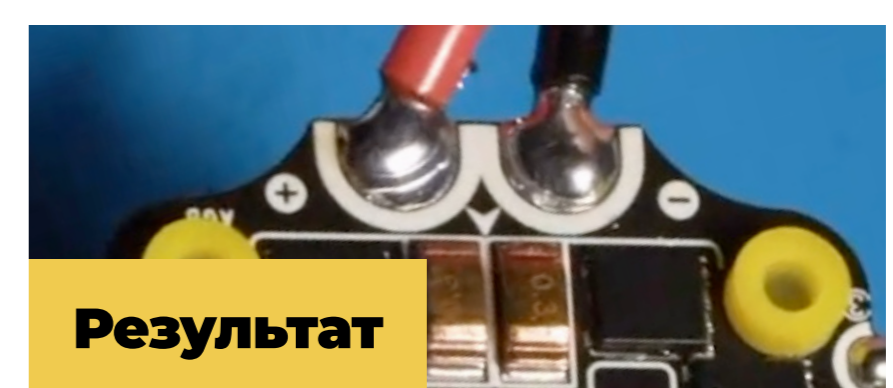
**5**  
Піднесіть жало до контактної майданчика, почекайте, коли припій розплавиться, і подайте в краплю дріт. Не притискайте дріт сильно жалом, щоб жилки не розпушилися.



**6**  
Заберіть жало паяльника і передв'яжіть роботу. За потреби – додайте флюсу, припою та прогрійте ще раз, щоб отримати гарну міцну краплю.



**7**  
Після пайки обов'язково змийте флюс за допомогою ізопропілового спирта.



**Результат**

Неізольована частина дрота повністю занурена в блискучу акуратну краплю припою на контактному майданчику